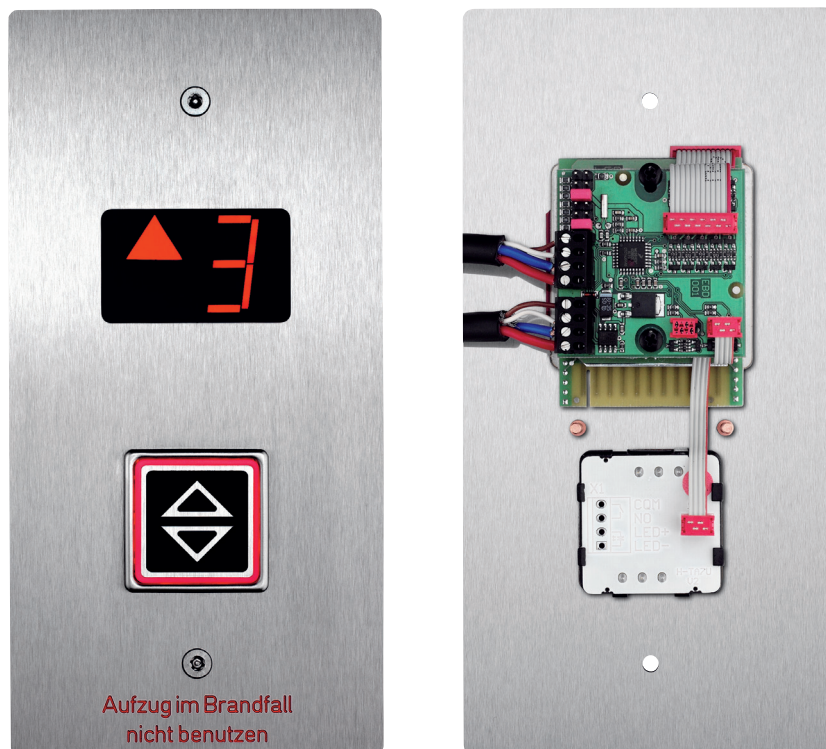


Kollmorgen Schachtbus (KSB)



Der Kollmorgen Schachtbus (KSB) wurde auf Basis der bewährten CAN Bus Physik entwickelt und ermöglicht eine einfache und kostengünstige serielle Anbindung der Schachtsignale an die Aufzugsteuerung MPK 400.

Die Schachtmodule sind platzsparend und montagefreundlich in die Außentableaus integriert und werden denkbar einfach durch ein steckbares, vorkonfektioniertes Buskabel miteinander verbunden.

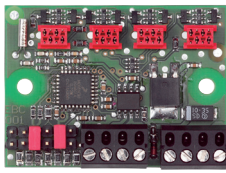
Für die Etagenrufe können die Tasterserien

T25 und ST40 mit entsprechenden Weiterfahrtanzeigen und Etagenanzeigen kombiniert werden. Es steht somit eine breite Auswahl von komplett bestückten Außentableaus ab Lager zur Verfügung.

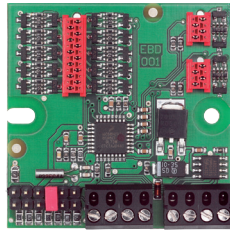
Die Lieferung erfolgt montagefertig, d. h. komplett montiert, verdrahtet, adressiert und eindeutig für jede Etage gekennzeichnet. Ein umfangreicher Funktionstest erfolgt zusammen mit der Steuerung in unserem Prüffeld.

Die gängigsten Ausführungen sind als sogenannte Standards (siehe Tabelle) definiert, passende Montagekästen gehören ebenfalls zum Lieferumfang. Diese sind kurzfristig ab Lager lieferbar.

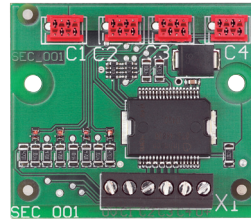
Nutzen Sie den Rationalisierungseffekt auch für Ihre Aufzuganlage.



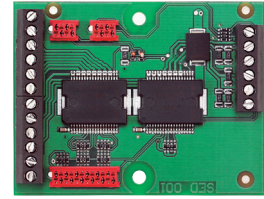
KBC



KBD



SKC



SKD

Schachtbusmodule

Etagenbusmodul	Funktion	Anschluss
KBC	zum Anschluss von max. 4 Signalen für Rufe / Weiterfahrtanzeigen	steckbar mit Micro MaTch
KBD	zum Anschluss von 2 Rufen und 1 Anzeige	steckbar mit Micro MaTch
SKC	Kurzschlussschutz für KBC zum Anschluss von Fremdtastern / Weiterfahrtanzeigen	Schraubanschluss
SKD	Kurzschlussschutz für KBD zum Anschluss von Fremdtastern und -anzeigen	Schraubanschluss
Buskabel	montagefertig konfektioniert, in den Längen 5 m, 7 m, 10 m, 15 m	Steckanschluss

Standard Außentableaus in den Größen (BxH) in mm 75 x 150 / 100 x 200 / 75 x 255

Ausführungen

Außentableau Einknopf	T25/ST40	
Außentableau Einknopf	T25	- Leuchtfeld -
Außentableau Einknopf	T25/ST40	- Weiterfahrt -
Außentableau Zweiknopf	T25/ST40	
Außentableau Zweiknopf	T25	- Leuchtfeld -
Außentableau Zweiknopf	T25/ST40	- Weiterfahrt -

Montage der Buskomponenten

KBC im Außentableau mit T25 (hinter Taster montiert)
KBC im Außentableau mit ST40 (hinter Taster montiert)
KBD im Außentableau (hinter Anzeige montiert)